

STUDIU DE CAZ

# CELE MAI ÎNALTE STANDARDE DE SIGURANȚĂ LA GTC WHITE HOUSE



**GTC WHITE HOUSE** este cea mai recentă clădire de birouri și retail din Budapesta, condusă de investitori din domeniul imobiliar - Grupul GTC. Situată în centrul capitalei Ungariei, complexul cuprinde o structură nouă și o clădire a unei fabrici complet refăcută. Conform certificării de sustenabilitate LEED Platinum a clădirii, Honeywell a furnizat un sistem cu adevărat inovator de detectare, semnalizare și de alarmare la incendiu. Soluția nu este doar extrem de eficientă, dar permite și o flexibilitate superioară și integrarea mai multor soluții într-un singur sistem, monitorizat de suita software Honeywell Enterprise Buildings Integrator.

## PROVOCĂRI

Ca urmare a numeroaselor cerințe specifice clădirii, Honeywell a trebuit să răspundă la multiple provocări legate de furnizarea și instalarea dispozitivelor și software-ului care asigură siguranța clădirii. În pofida diferenței de vechime, toate clădirile din complex au necesitat echiparea cu sisteme și tehnologii care să îndeplinească aceleași reglementări din punct de vedere al siguranței, eficienței și sustenabilității. Dat fiind ridicatul caracter concurențial al pieței spațiilor de birouri, GTC White House oferă chiriașilor servicii de primă clasă, calitate și flexibilitate. Acest fapt ridică și mai mult așteptările privind siguranța și complexitatea tehnologiilor utilizate pentru instalațiile clădirii.

Având în funcțiune o gamă largă de sisteme integrate - de la sisteme de detectare și de alarmare la incendiu, sisteme de extragere a fumului și gazelor fierbinți, sisteme automate de stingere a incendiilor și până la sisteme de adresare publică și alarmare vocală și de protecție la incendiu, coordonarea perfectă este esențială.

## ISTORIC

GTC White House oferă o combinație unică de elemente arhitecturale protejate și facilități moderne de birou, clădirea fiind situată într-o zonă de hoteluri, centre comerciale și săli de conferințe și având excelente conexiuni de trafic în întregul cartier de afaceri Váci út al Budapestei. În timp ce partea istorică a complexului, o fostă fabrică de ascensoare, are 2.000 mp de spații de birouri tip mansardă, noua clădire are o suprafață de aproximativ 19.500 mp distribuită pe 6 niveluri și cu peste 250 de locuri de parcare pe trei niveluri subterane.

### DETECTARE A INCENDIILOR ȘI ALARMARE VOCALĂ

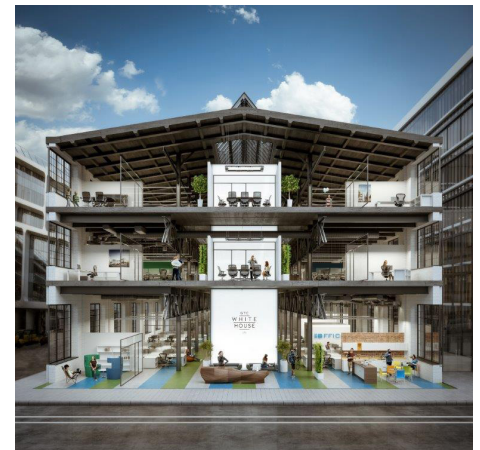
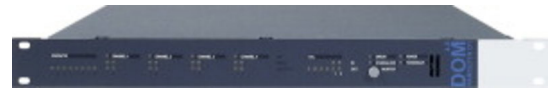
Pentru asigurarea unui control eficient și menținerea celui mai ridicat nivel de securitate posibil, Honeywell a instalat în total patru sisteme bazate pe centrale FlexES Control care prelucrează semnalele primite de la peste 1000 de detectoare multicriteriale cu senzori optici de fum și căldură. 260 de detectoare cu alarmare integrată IQ8Quad (O2T/Sp și O2T/FSp) permit sesizarea rapidă și inteligentă a existenței fumului și asigură o funcționalitate multiplă de avertizare. Datorită dispozitivelor integrate de alarmare acustică și optică, în caz de alarmă pot fi transmise atât semnale optice (semnalizare cu ajutorul flash-urilor) cât și semnale audibile (de ex. semnale tonale sau mesaje vocale preînregistrate), care garantează o evacuare rapidă și sigură. Pentru a controla și supraveghea actuatorii clapetelor de control al incendiului au fost instalate module IQ8FCT LP și XS. Suplimentar, camerele serverelor sunt protejate de detectoare de fum cu aspirație VESDA și de centrale de stingere ESSER by Honeywell din seria 8010. Soluția pentru alarmare vocală utilizează un modul digital de comandă VARIODYN® D1 (DOM) și 260 de difuzoare instalate la parter și în zona garajului. DOM monitorizează constant toate componentele sistemului pentru a-i garanta permanent funcționarea. Controlul automat al volumului - chiar și în timpul anunțurilor - face posibilă transmiterea clară a mesajelor de evacuare.

### SECURITATE ȘI AUTOMATIZARE A CLĂDIRII

Suplimentar soluțiilor fiabile de siguranță, Honeywell a furnizat și soluții avansate de securitate și automatizare a clădirii, toate integrate în platforma software Enterprise Building Integrator (EBI), care dispune de peste 10.000 de puncte de colectare a datelor în întreaga clădire GTC White House. Integrarea completă a mai multor sisteme oferă personalului tehnic, de management al facilităților clădirii și de securitate o interfață prietenoasă cu utilizatorul, având funcții de control al accesului, de monitorizare și de operare, precum și instrumente de service, raportare și mentenanță. Astfel, soluția clădirii conectate concepută de Honeywell generează economii operaționale semnificative prin operare, analiză a datelor, asigurare a datelor sistemului și actualizări mai facile. De asemenea, datorită interacțiunii automate între subsisteme, este sporit nivelul general de inteligență a clădirii. În GTC White House, sistemul de control al accesului Temaline produs de Honeywell asigură cel mai înalt nivel de securitate. Sistemul de management tehnic al clădirii este prietenos cu mediul și se bazează pe o rețea de distribuție cu 10 ventiloconvectoare Excel și controlere ComfortPoint Open (CPO)..

### REZULTATE

Prin soluțiile sale avansate utilizate pentru sistemele de securitate și de alarmare la incendiu, Honeywell a contribuit la transformarea GTC White House într-una dintre cele mai atractive clădiri de birouri de pe piața maghiară. Datorită abordării integrate și orientate spre eficiență a designului soluțiilor Honeywell, pot fi făcute modificări tehnice fără perturbarea activității, concomitent cu menținerea unor costuri operaționale scăzute pe întreaga durată de exploatare a clădirii, aspecte care contribuie la atingerea obiectivelor operaționale și comerciale.



După o refacere completă a fostei fabrici de ascensoare în timpul perioadei de construcție de doi ani, GTC White House a fost deschisă oficial în 2018.

#### Pentru informații suplimentare

Pentru detalii referitoare la produsele și soluțiile Honeywell, vă rugăm să accesați [www.hls-romania.com](http://www.hls-romania.com) sau să contactați reprezentatul nostru de vânzări sau integratorul de sisteme Honeywell.

#### Honeywell Life Safety Romania SRL

Str.Salcânilor nr. 2 bis  
RO-305500 Lugoj  
[www.hls-romania.com](http://www.hls-romania.com)